

# Bijeenkomst Mozartlaan 10



## Terugblik

Op 20 mei 2025 organiseerden we een bijeenkomst voor direct omwonenden. De reacties uit deze bijeenkomst zijn waar mogelijk meegenomen in het aangepaste voorlopig ontwerp (VO).

We hebben veel overlegd met Stedenbouw over de opzet van het gebouw. Daarbij ging het onder andere over:

- de plek van het gebouw op de kavel;
- de plek van functies op de begane grond, zoals activiteiten en parkeren.

Om te voldoen aan de voorwaarden van Stedenbouw, moesten we het ontwerp aanpassen. Daarbij moesten we ook keuzes maken.

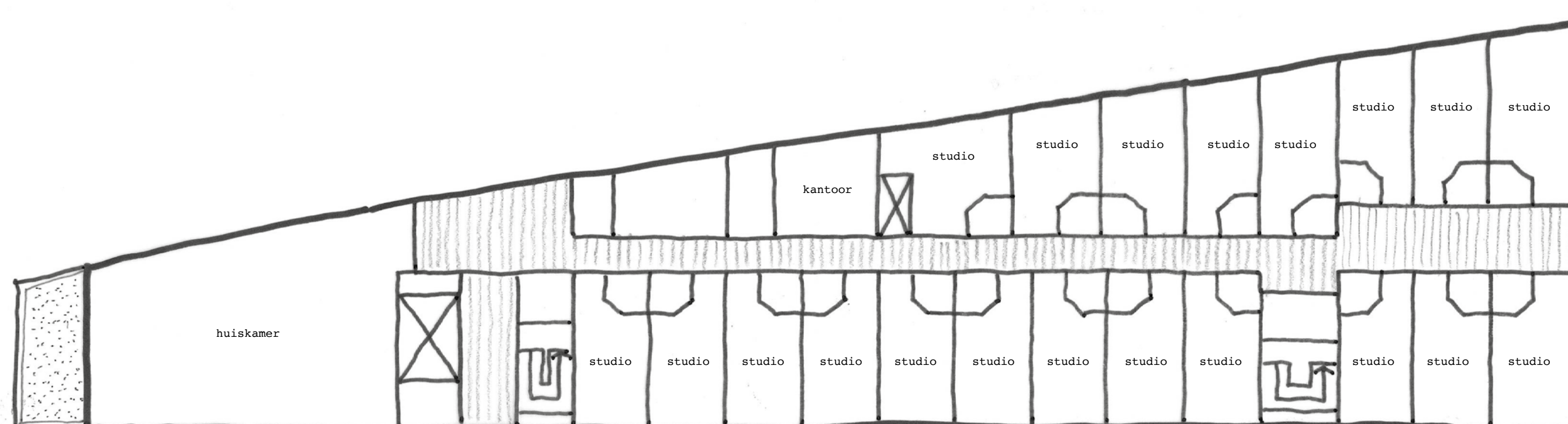
Op 10 februari 2025 dienden we de beginselplan-aanvraag in.

Na akkoord van Stedenbouw voerden we meerdere gesprekken met Welstand.

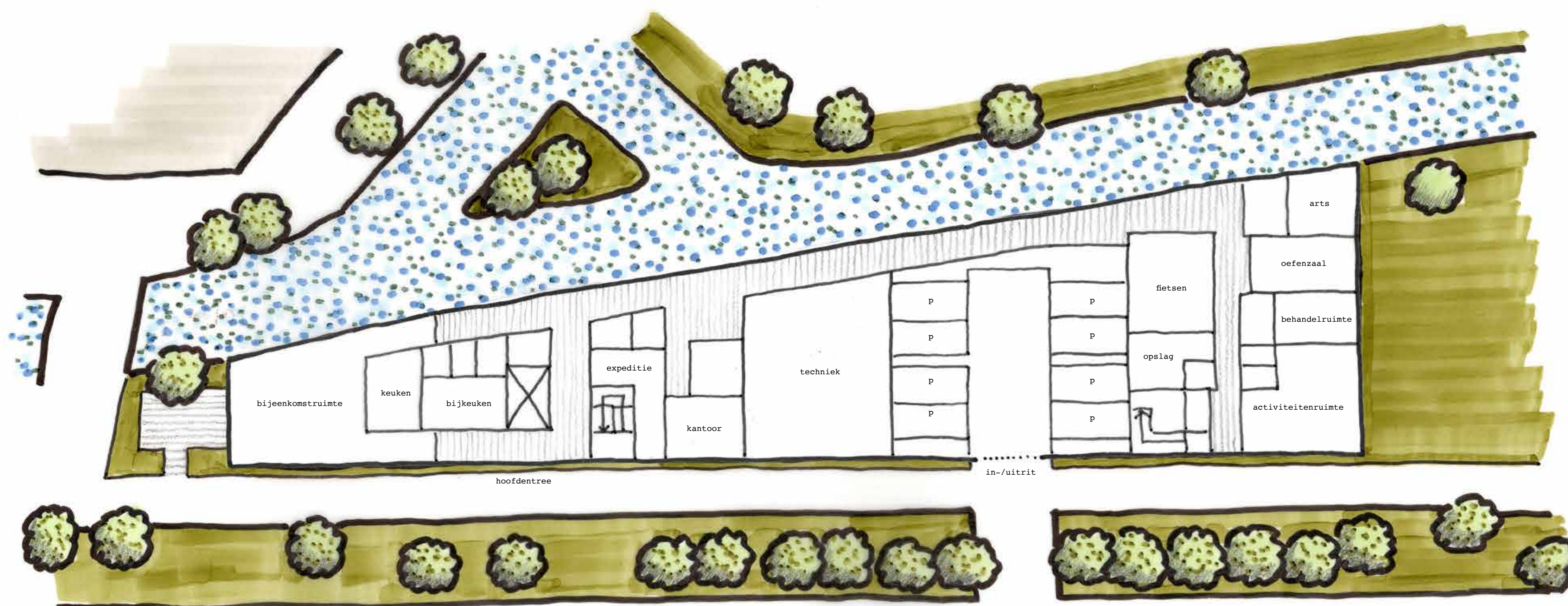
Op 29 april 2026 heeft de gemeente Den Haag de beginselplanaanvraag akkoord bevonden.

# Voorlopig ontwerp (VO)

- Een prettig thuis voor zorg-behoevende ouderen uit de buurt;
- 60 verpleegplaatsen met meerdere woonkamers voor thuisgevoel, verdeeld over drie bouwlagen;
- Buurtfunctie en andere voorzieningen in eerste bouwlaag (begane grond);
- Parkeren op eigen terrein: in het gebouw opgenomen (begane grond).

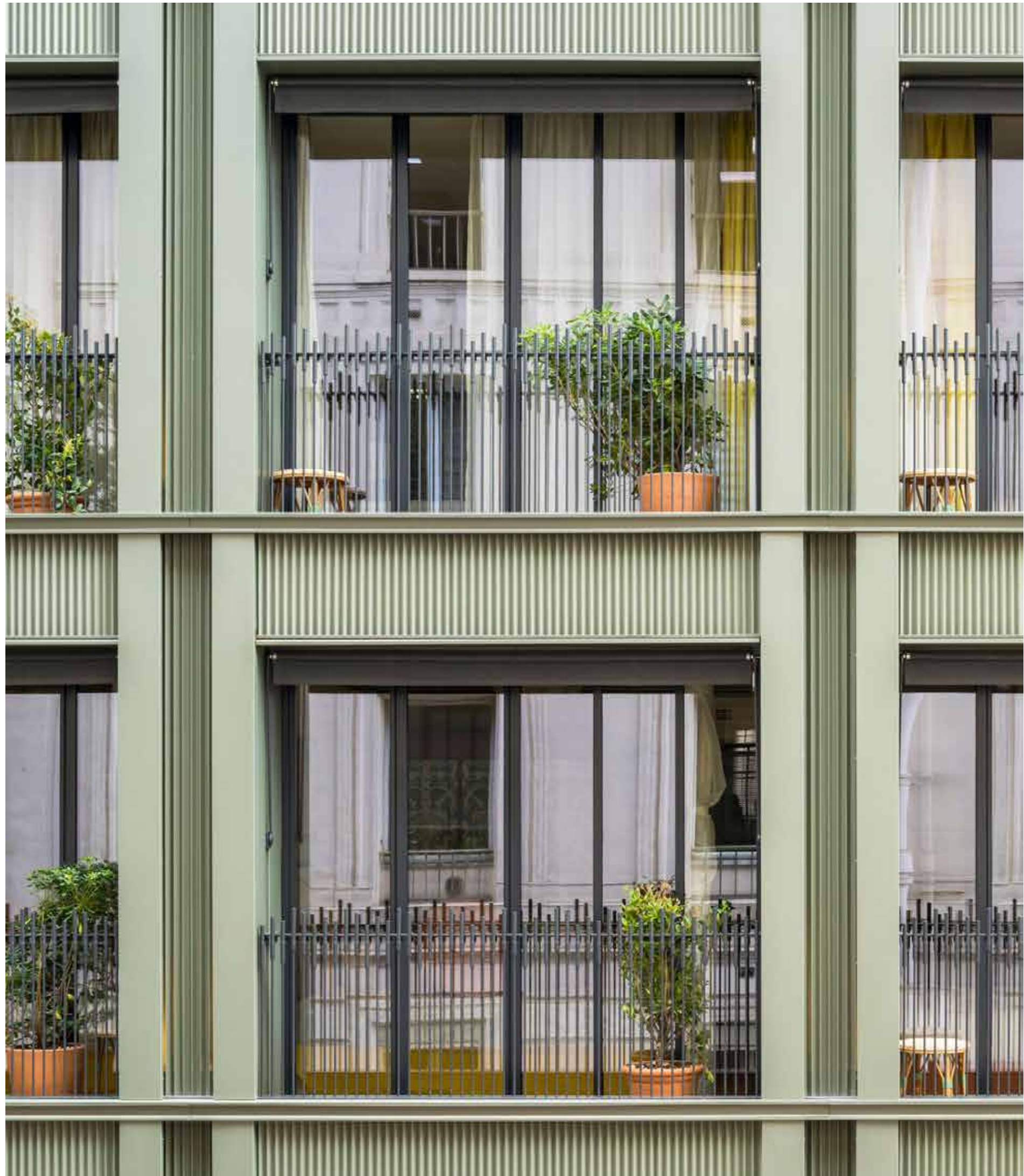


Schets verdieping - 20 kamers per verdieping met 1 huiskamer

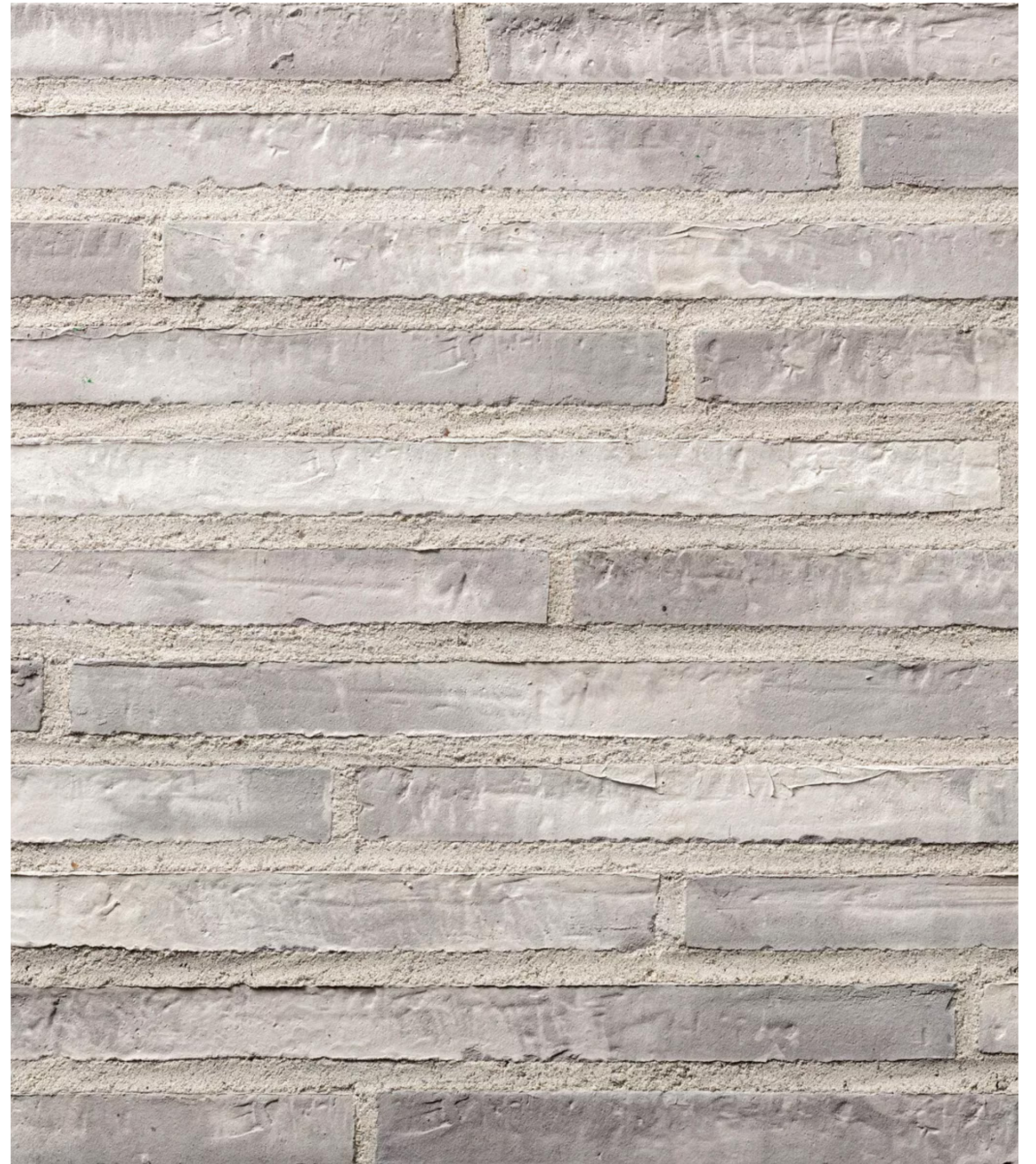


Schets begane grond - Parkeren op eigen terrein. Diverse ruimtes voor buurtfunctie aan beide kanten van het gebouw. Bij "het plaatsje" het Petit Café, aan de schooltuinen behandelruimte en activiteitenruimte, bijv. voor Haags Ontmoeten.

# Voorlopig ontwerp (VO)



Voorbeeld gevelbekleding groen zink



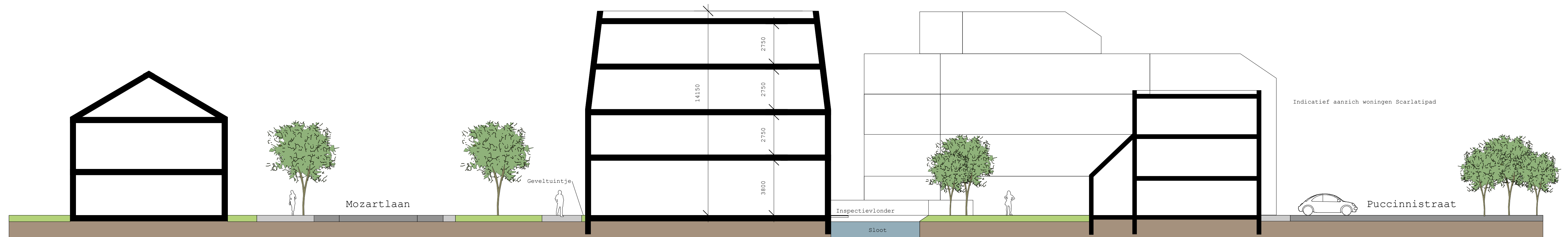
Voorbeeld baksteen



Impressie gevelaanzicht

**Disclaimer**  
U kunt geen rechten ontleen aan de informatie op deze panelen.  
De plannen en beelden zijn voorbeelden en kunnen nog veranderen.  
Eventuele opmerkingen van de Welstand worden nog verwerkt.

# Doorsnede



Doorsnede

## Wat is er aangepast?

We verplaatsen de balkons en huiskamers op de verdiepingen. Deze komen niet meer in het midden van het gebouw, maar aan de kop van het gebouw bij het Scarlattipad.

We hebben duurzaamheid zoveel mogelijk meegenomen. Denk aan nestkasten en ruimte voor wateropvang.

We plaatsen het gebouw 50 cm van de kavelgrens aan de kant van de Mozartlaan.

### Disclaimer

U kunt geen rechten ontleen aan de informatie op deze panelen. De plannen en beelden zijn voorbeelden en kunnen nog veranderen. Eventuele opmerkingen van de Welstand worden nog verwerkt.

# Gevelbeelden



Gevelbeeld Mozartlaan



Kopgevel aan 'Het plaatsje'

**Disclaimer**  
U kunt geen rechten ontleen aan de informatie op deze panelen.  
De plannen en beelden zijn voorbeelden en kunnen nog veranderen.  
Eventuele opmerkingen van de Welstand worden nog verwerkt.



Gevelbeeld waterzijde



Kopgevel aan de schooltuin

**Disclaimer**  
U kunt geen rechten ontleen aan de informatie op deze panelen.  
De plannen en beelden zijn voorbeelden en kunnen nog veranderen.  
Eventuele opmerkingen van de Welstand worden nog verwerkt.

# Impressies



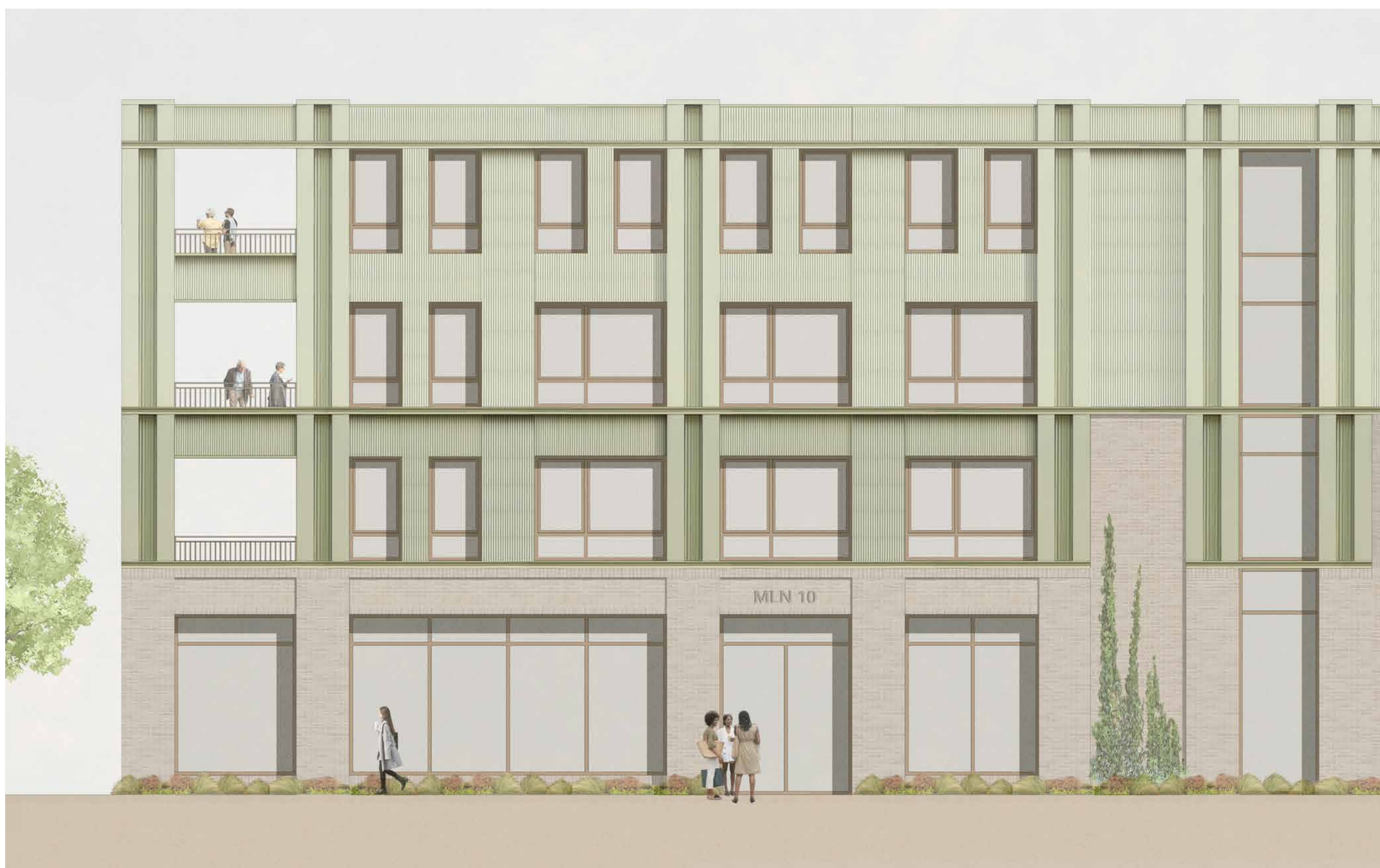
Impressie vogelvlucht, vanuit zuid-westen



Impressie vogelvlucht, vanuit noord-oosten

**Disclaimer**  
U kunt geen rechten ontleen aan de informatie op deze panelen.  
De plannen en beelden zijn voorbeelden en kunnen nog veranderen.  
Eventuele opmerkingen van de Welstand worden nog verwerkt.

# Impressies



Impressie gevelaanzicht



Impressie gang, binnenzijde

# Verkeer en parkeren



Positie nieuwbouw t.o.v. de Mozartlaan. Let op: De positie is indicatief en kan mogelijk nog wijzigen.

## Wat is er aangepast?

Op verzoek van Stedenbouw verplaatsen we het parkeren naar het midden van het gebouw. Zo krijgen beide koppen van het gebouw een meer open en levendige functie. Door deze wijziging schuift ook de in- en uitrit op. Zo kunnen we de bloesemboom behouden.

In het gebouw maken we ruimte voor acht parkeerplaatsen, een fietsenstalling en ruimte voor scooters en scootmobiels.

We hebben de parkeerbehoefte besproken met de afdeling Mobiliteit van de gemeente Den Haag. Volgens de gemeente zijn er voor deze functie (zorg)

minder parkeerplaatsen nodig dan bij gewone woningen. Dit komt door de aard, het gebruik en de functie van ons gebouw.

Ons plan gaat niet over de openbare ruimte. Wel stemmen we hierover af met de gemeente Den Haag.

Op dit moment werkt de gemeente aan een plan voor de herinrichting van de Mozartlaan. Wij hebben uw signalen over bijvoorbeeld verkeersveiligheid aan hen doorgegeven. Zodra er meer bekend is over de nieuwe inrichting worden omwonenden ook door ons geïnformeerd.

# Planning en communicatie

## Planning

- ⋮  
○ **Aanvragen omgevingsvergunning (bestemmingswijziging)**  
Eind juni / begin juli 2026
- **Sloop Tuincentrum**  
Zomer 2026 (omwonenden worden op tijd geïnformeerd)
- **Planuitwerking (voorlopig ontwerp naar definitief ontwerp)**  
Juli - oktober 2026
- **Aanvragen omgevingsvergunning bouwplan, prognose bouwrijp maken**  
November 2026
- **Prognose start bouw**  
April 2027 (14-16 maanden)
- **Prognose oplevering en inhuizing**  
Q3 2028

## Sloop en bouw

De sloop van het huidige tuincentrum start naar verwachting rond de zomer. De exacte startdatum is nog niet bekend. Zodra hierover meer duidelijk is, informeren we omwonenden tijdig vooraf.

Na de sloop wordt het terrein **bouwrijp gemaakt**. Dit betekent dat het terrein wordt voorbereid voor de toekomstige bouw, bijvoorbeeld door het terrein op te ruimen, bouwhekken te plaatsen en nutsvoorzieningen zoals water, stroom en riolering voor te bereiden of aan te passen.

Voorafgaand aan de bouwwerkzaamheden vindt er een **nulmeting** plaats. Daarmee wordt de huidige staat van omliggende woningen vastgelegd. Zodra hierover meer duidelijk is, informeren we omwonenden tijdig vooraf.

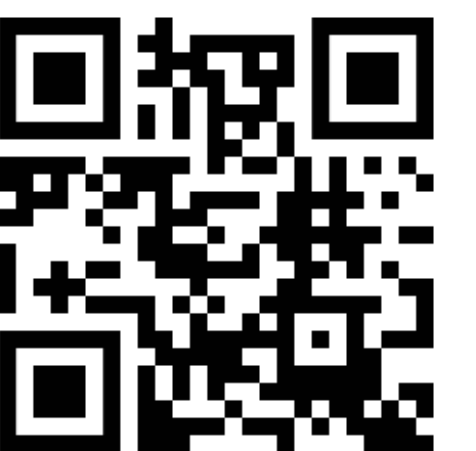
## Bijeenkomst doelgroep

Later dit jaar organiseren we een **bijeenkomst over mensen met een intensieve zorgbehoefte**. Tijdens deze bijeenkomst vertellen we wie deze toekomstige bewoners zijn, wat voor zorg zij nodig hebben en hoe de 24-uurs zorg aan de Mozartlaan werkt.

Wilt u hierbij **aanwezig zijn**? Geef dit dan aan via het reactieformulier. U ontvangt later een uitnodiging voor deze bijeenkomst.

## Communicatie

Blijf op de hoogte en meld u aan voor de **digitale nieuwsbrief** op: [www.mozartlaan10.nl](http://www.mozartlaan10.nl). U ontvangt dan de verslagen, uitnodigingen voor bijeenkomsten en ander nieuws over deze ontwikkeling.



Blijf op de hoogte

# Hartekreten

We zijn benieuwd naar de laatste aandachtspunten, zorgen en ideeën uit de buurt. Wat wilt u ons nog meegeven bij de verdere uitwerking van het plan?

A large grid of small dots for writing notes.